

вкладной светильник - рассеиватель опаловый - прямой свет

Подходит для подвесных потолков с видимыми несущими траверсами; плоская алюминиевая рама с белым напылением; корпус из стального листа; Цвет корпуса белый стандартный для электротехники RAL 9016; Оптика LED Backlight; прямой свет через опаловое оргстекло из ПММА и отдельные линзы. Включая драйвер DALI. Мерцание < 5%. Подключение к сети через клеммную коробку с проводом длиной 150мм, 2x0,5мм<sup>2</sup>, включая соединительный штепсель, 5-полюсную втычную клемму для проводов поперечного сечения до 5x2,5мм<sup>2</sup> и разгрузку провода от натяжения; подходит для сквозной проводки. Класс защиты: IP20 /IP40 на стороне помещения. Принадлежности: Для встройки в потолки с вырезами, рама для встройки 60110003100 или для встройки в потолок - рама 60110005100.

## параметры

номер заказа	60113036610
код EAN	4020863422722
номер таможенного тарифа	94051190
Знак прохождения контроля	IP 40/20, класс защиты II, F, Indoor, CE
Степень ударопрочности IK	IK02 (-10°C bis 35°C)
Температура окружения	ta -10°C в 35°C
Особые свойства	Готовность к IoT «Ready for IoT»
Гарантийный срок	5 лет
Государственные программы поддержки	BEG - государственные субсидии для энергосберегающих зданий (действительна только для Германии)

## электротехника

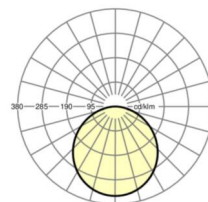
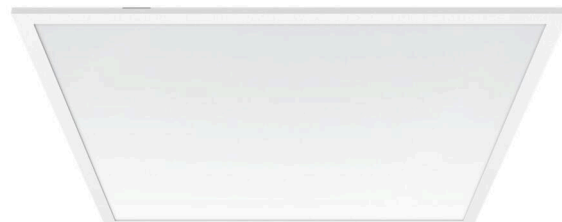
Балласт	Электронный драйвер DALI2 (1 штука)
Мощность системы	39W
сетевое напряжение	230V/50Hz
автоматический предохранитель (пусковой ток)	20 штук/B10, 32 штук/B16, 33 штук/C10, 53 штук/C16
класс энергосбережения/Источник света	C

## Оптика

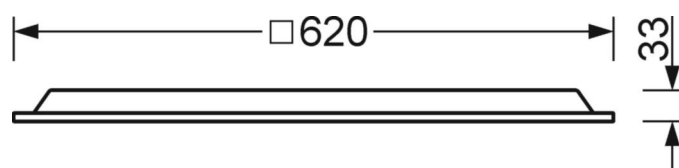
Оснастка	LED, цветопередача/оттенок света CRI ≥ 80 / 3000K
Допуск для координаты цветности (MacAdam)	3SDCM
Номинальный световой поток	4806lm
Срок службы LED	50000h L80/B10 (Tq 35°C/Покрывать теплоизоляцией нельзя!)
светоотдача светильников	122lm/W
UGR поп./вдоль	21.9 / 21.9

## DEEP-LINK

<https://www.regiolum.de/ru/article/60113036610>



Ссылка	LED 4800lm 830
ηLB	100 %
Φ ↓/↑	100 % / 0 %
UGR поп./вдоль	21.9 / 21.9



**Механика**

цвет корпуса	белый стандартный для электротехники RAL 9016
размеры (LxWxH/DxH)	620mm x 620mm x 33mm
Глубина	33mm
Потолочная система	подвесные потолки с видимыми несущими траверсами [s-TS] (625x625мм), потолки с вырезами (AD)
вырез в потолке (ДxШ/диам.)	648mm x 648mm (при применении встраечной рамы (принадлежности))
глубина встройки	145mm [AD]; 145mm [s-TS]; 115mm [s-TS] min
вес (нетто)	2.12kg
Вид монтажа	Вкладная установка, настенная установка отдельных светильников, Потолочная одиночная установка

**размеры**

L	620 mm	Длина
B	620 mm	Ширина
H	33 mm	Высота
T	33 mm	Глубина
DA(L)	648 mm	Сечение, длина
DA(B)	648 mm	Сечение, ширина
E(min)	115 mm	Минимальное расстояние от потолка - минимальный размер (видим
E(AD)	145 mm	Минимальное расстояние от потолка (потолки с вырезом)
E(TS)	145 mm	Минимальное расстояние от потолка - рекомендуемое (видимый Т-про
MLTS1	625 mm	Модульный размер, длина (видимый Т-профиль)
MLTS_1/2	625	Модульный размер, длина (видимый Т-профиль) 1/2
MBTS1	625 mm	Модульный размер, ширина (видимый Т-профиль)
MBTS_1/2	625	Модульный размер, ширина (видимый Т-профиль) 1/2
KL	144 mm	Длина головки светильника или коробки балласта
KB	42 mm	Ширина головки светильника или коробки балласта
KH	29 mm	Высота головки светильника или коробки балласта

